



## Die Fernwärmeschiene Saar

# Die Fernwärmeschiene Saar

## Wesentliche Kennzahlen im Überblick

**steag**

**Betreiber:** Fernwärme-Verbund Saar GmbH,  
FVS,  
(74 % STEAG Power Saar GmbH,  
26 % Stadtwerke Saarbrücken)

**Anschlusswert:** 686,1 MW \*

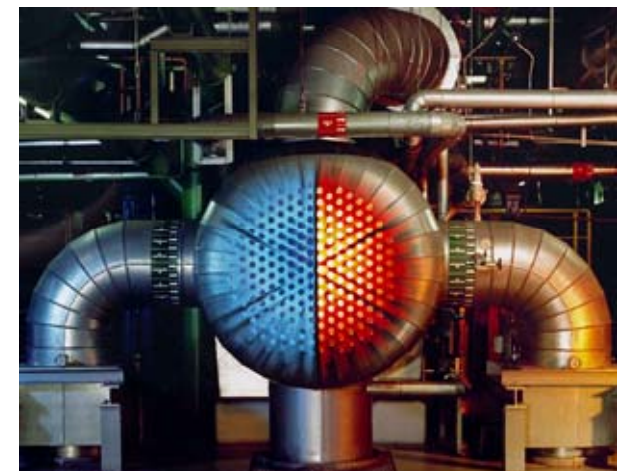
**Fernwärme-  
absatz:** 892 GWh/a \*

**Kunden:** 13.200

**Netzlänge:** 600 km

**Investitionen:** 255 Mio €  
(seit Gründung der Gesellschaft)

**Vermiedene  
Emissionen:** 160.000 t CO<sub>2</sub> pro Jahr



\* Zahlenangaben (Anschlusswert, Erzeugung, Wärmeabsatz) in der Präsentation zum 31.12. 2010

# Die Fernwärmeschiene Saar

## Kundenstruktur



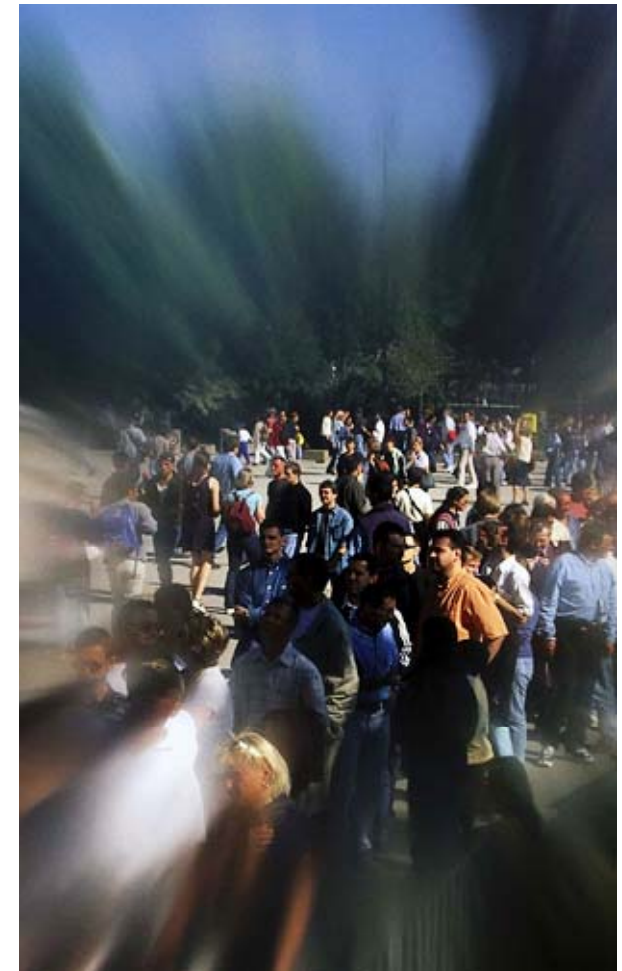
### Haushalte, Gewerbe, kommunale Einrichtungen und Industrie

Kunden < 100 KW: 7.013

Kunden 100 – 500 KW: 249

Kunden > 500 KW: 76

Wesentliche Großkunden: Ford-Werk Saarlouis,  
Stadtwerke Saarbrücken



# Die Fernwärmeschiene Saar Bauphasen

**steag**

## **1. Ausbauphase**

(ab 1976 im Bereich Völklingen)

## **2. Ausbauphase**

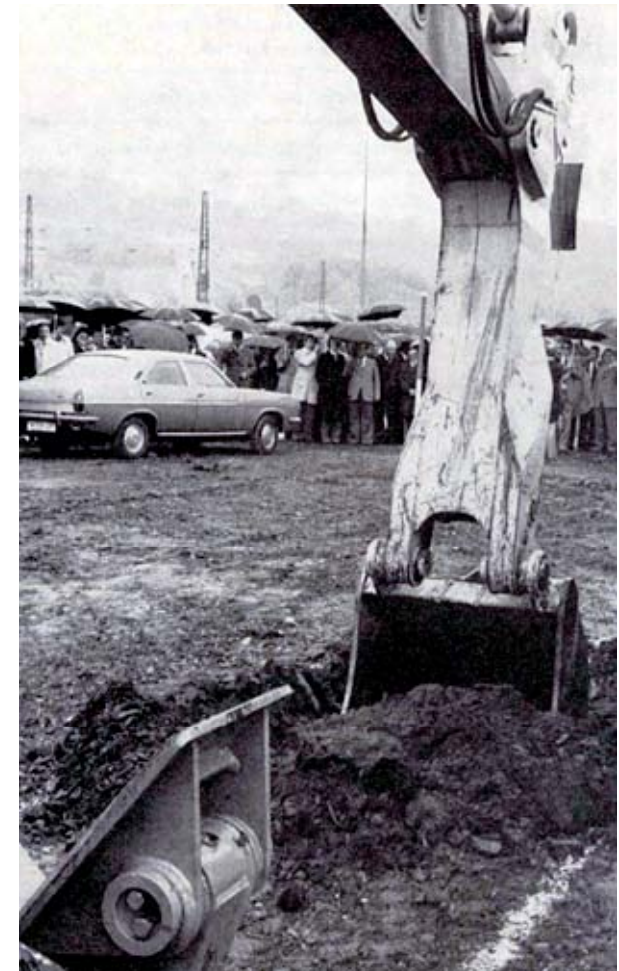
(ab 1984 Verbindung Völklingen – Saarbrücken)

## **3. Ausbauphase**

(ab 1985 im Bereich von Ford-Werke, Saarlouis mit Stadtteilen Roden, Fraulautern, Steinrausch und Lisdorf, Stadt Dillingen sowie Gemeinden Wallerfangen, Ensdorf und Wadgassen)

## **4. Ausbauphase**

(von 1990-92 Verbindungsschiene Völklingen – Saarlouis)



# Die Fernwärmeschiene Saar

## Auswahl Kunden (1)



### **Versorgungsgebiet Saarlouis mit den Stadtteilen Roden, Fraulautern, Lisdorf und Steinrausch**

Einwohner:	38.000
Anschlusswert:	161 MW
Absatz:	167.700 MWh/a



### **Fordwerke Saarlouis und Ford-Supplier-Park**

Anschlusswert:	113 MW
Absatz:	352.300 MWh/a



# Die Fernwärmeschiene Saar

## Auswahl Kunden (2)



### Versorgungsgebiet Völklingen

- Einwohner: 42.000
- Partnerschaft mit Stadtwerken
- Anschlusswert: 104 MW
- Absatz: 90.000 MWh/a



### Versorgungsgebiet Saarbrücken

- Einwohner: 195.000
- Partnerschaft mit Stadtwerken
- Anschlusswert: 175 MW
- Absatz: 124.800 MWh/a



# Die Fernwärmeschiene Saar Einspeisequellen (1)



## Dillinger Hütte

- Leistung: 120 MW Fernwärme und 8,5 MW Strom

## Zentralkokerei Saar

- Leistung: 15 MW Fernwärme

## Wärmespeicher

- Wärmespeicher zur Spitzenlastabsicherung
- Fassungsvermögen: 22.800 m<sup>3</sup>
- Fernwärmeleistung: 40 MW



# Die Fernwärmeschiene Saar Einspeisequellen (2)



## Kraftwerkstandort Ensdorf

- Fernwärmeleistung: 60 MW



## Kraftwerkstandort Fenne

- Fernwärmeleistung aus den Kraftwerksblöcken plus Gasmotorenanlage: 580 MW

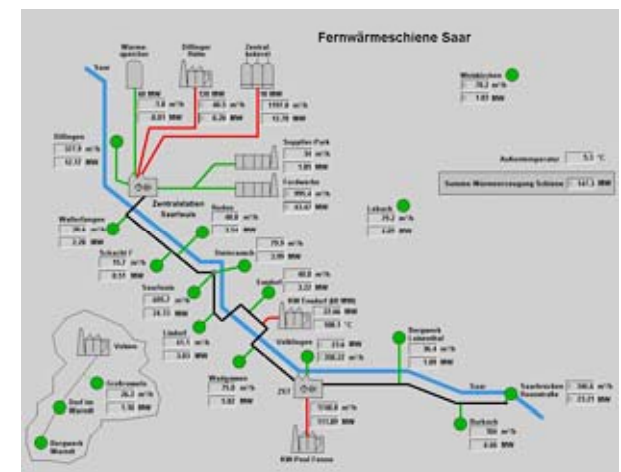




# Die Fernwärmeschiene Saar Energieleitzentrale

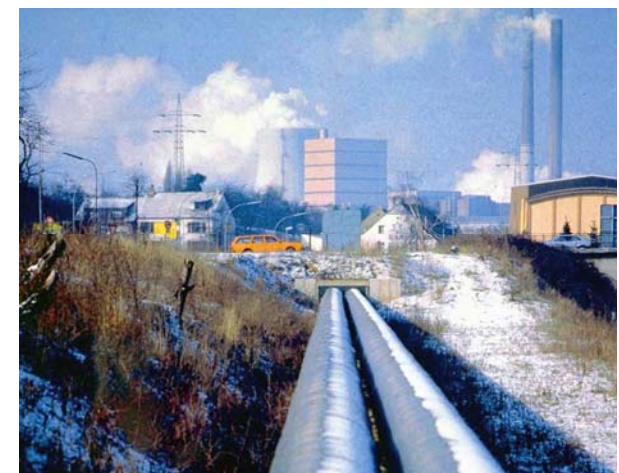
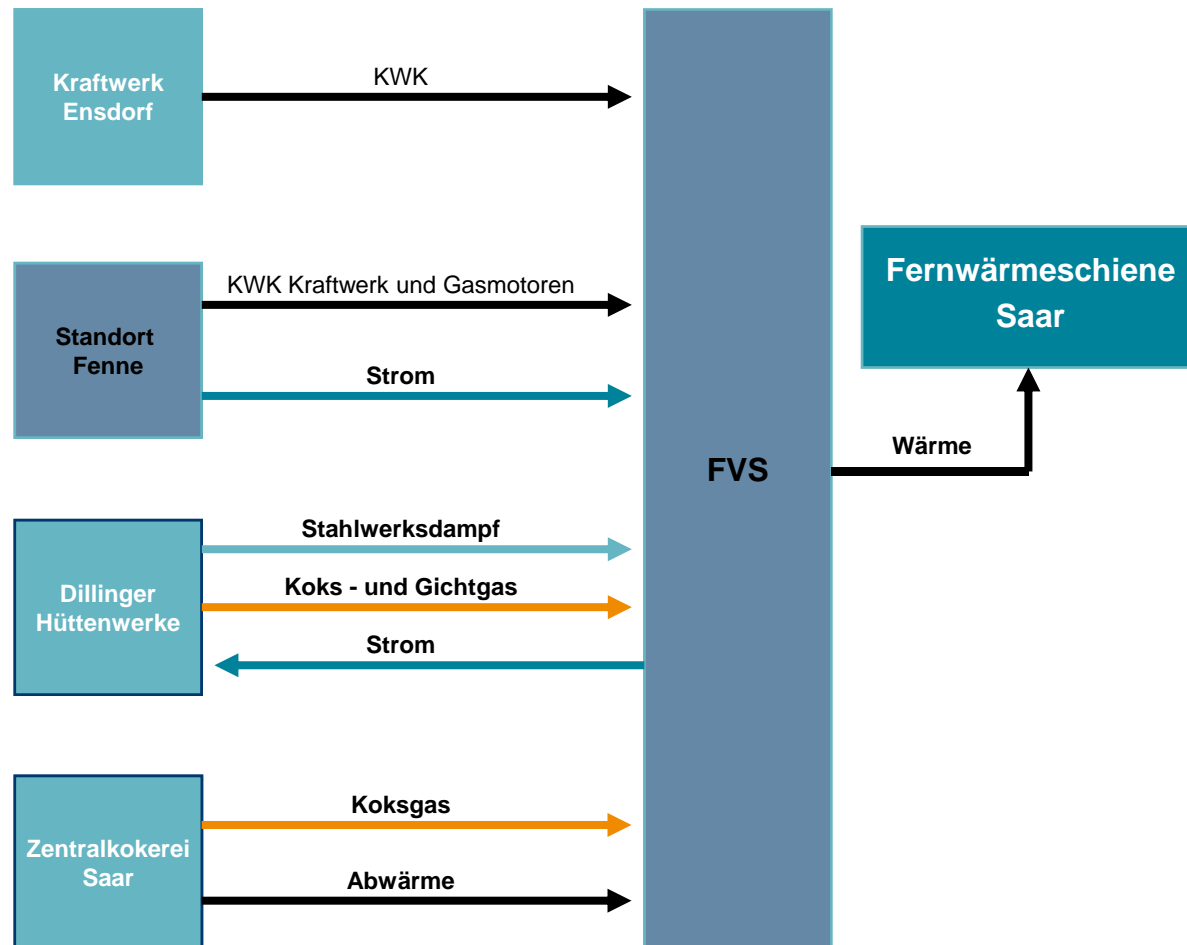
steag

- Energieleitzentrale am Standort Zentralstation Saarlouis, Gelände der Zentralkokerei Saar
- Inbetriebnahme: 13. März 2007
- Investitionen: 1,7 Millionen Euro (Leitwarte und Peripherietechnik)
- Zentrale Koordination und Kontrolle aller Energie – erzeugungs- und verteilanlagen STEAG New Energies und der FVS an der Westsaar (z.B. Fernwärmeschiene Saar, Heizwerk Velsen, Heizwerk Lebach, Hochwald – kliniken Weiskirchen)



# Die Fernwärmeschiene Saar Wärmenutzung aus industriellen Quellen

**steag**



**stead**